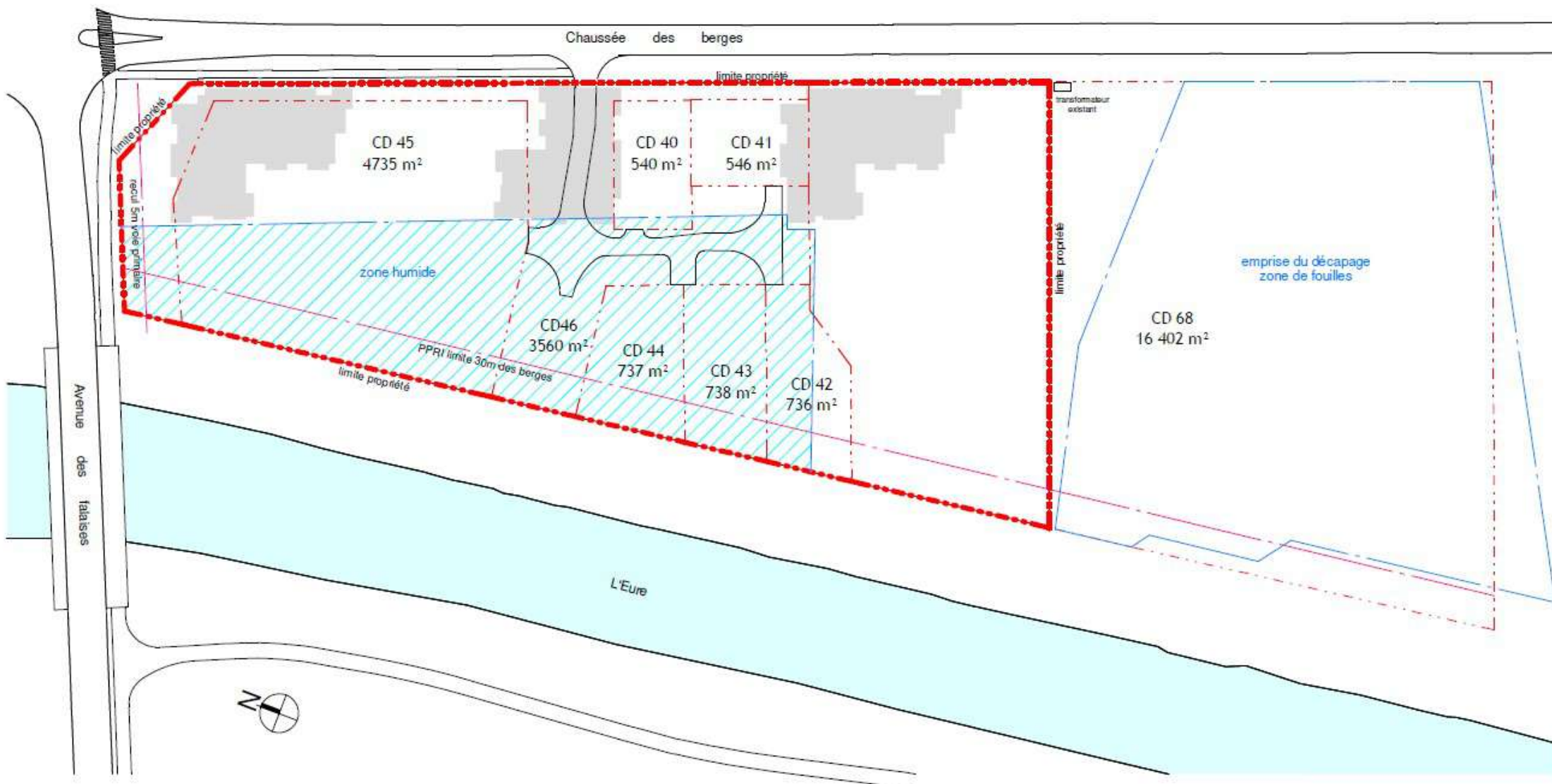


DES LOGEMENTS NATURELLEMENT !!!





Parcellaire initial

- CD40 - 540m²
- CD41 - 546m²
- CD42 - 736m²
- CD43 - 738m²
- CD44 - 737m²
- CD45 - 4 735m²
- CD46 - 3 560m²
- CD68 - 16 402m²

total - 27 994m²

Parcellaire conservé pour le projet

- CD40 - 540m²
- CD41 - 546m²
- CD42 - 736m²
- CD43 - 738m²
- CD44 - 737m²
- CD45 - 4 735m²
- CD46 - 3 560m²
- CD68 - 16 402m² - 11 297m² (rétrocédés) - 5 105m²

total - 16 697m²



emprise bâtie projet